



IR REPORT 2019

第72期 報告書 2018.3.1 → 2019.2.28

株式会社 **チヨダ**

証券コード 8185





ごあいさつ

株主の皆様には、日頃より格別のご高配を賜り厚くお礼申し上げます。
本年4月1日に代表取締役社長に就任し、今回の定時株主総会を経て再任された澤木祥二でございます。株主の皆様のご期待に応えられるよう、「お客様第一」の基本姿勢をあらためて徹底し、企業価値の向上に全力で取り組んでまいります。

代表取締役社長 **澤木 祥二**

■ 2019年2月期について

当期は、商品政策では、プライベートブランド（PB）とグローバルブランド（GB）をお客様のニーズに合わせてバランスよく提供する「ハイブリッド・マーチャндаイジング」を推進し、店舗開発では、ブランドごとの売場表現方法の見直しを重点施策とし、健康や通勤といったテーマ・シーン別の提案強化や、ファミリー層向けにキッズスペースの設置を進める等、顧客層拡大施策に取り組んでまいりました。

また、婦人パンプスPB「fuwaraku（フワラク）」の単独ホームページとアプリを開設する等、商品情報の配信を積極的に行い、インターネット通販（EC）サイトで商品を選び、希望の店舗で受け取ることが出来るサービスも拡大し、商品・店舗・WEBの連携強化も進めてまいりました。

これらの施策の効果をしっかりと実感することが出来たものの、当期は、価格競争の激化に加え、天候不順の影響もあり、季節商品を始めとして値下げ販売が拡大し、売上高、売上高総利益率ともに伸び悩み、減収減益となってしまいました。効果が出ている施策をさらに推進し、あわせて在庫管理精度の向上を図ることで、業績を回復させてまいります。

■ 今後の取り組み

靴小売業界は、皆様ご存知の通り、オーバーストア化と異業種との垣根が低くなったことによる「競争環境の変化」、健康志向の高まりやファッションのカジュアル化による「売れ筋商品の変化」、ECやソーシャル・ネットワーキング・サービスの普及による「消費者の購買行動の変化」といった様々な変化に直面しております。

当社はこうした変化に対応すべく、全国の店舗ネットワークを活用して、しっかりとお客様のご要望をお聞きし、それに応える施策をスピーディーに実行出来る体制を整えてまいります。

また、変化への対応力強化に加えて「お客様第一」の基本姿勢のもと、豊富な品揃え、お手頃価格、適切・丁寧な接客といった従来からの靴専門店としての優位性にも磨きをかけ、地域特性を捉えた出店・改装を推進してまいります。

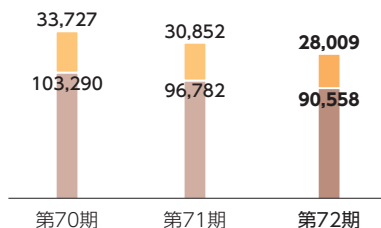
株主還元につきましても、安定的でかつ、株主の皆様のご期待に応えることが出来る配当を維持していく方針ですので、今後も一層のご理解とご支援を賜りますようお願い申し上げます。

当期の取り組み

2019年2月期連結決算は、売上高1,185億円（前年同期比7.1%減）、経常利益22億円（同65.6%減）、親会社株主に帰属する当期純利益16億円（同65.2%減）となりました。

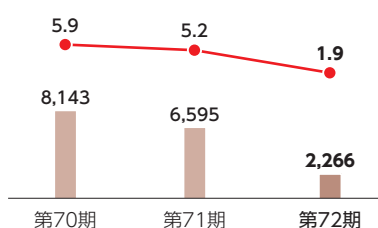
連結売上高（単位：百万円）

通期：■ 靴部門 ■ 衣料品部門



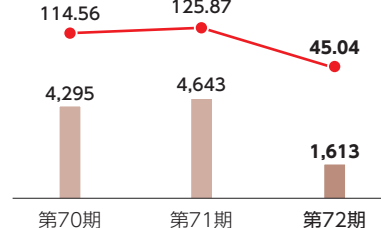
連結経常利益（単位：百万円）

■ 通期
● 売上高経常利益率 (%)



親会社株主に帰属する 当期純利益（単位：百万円）

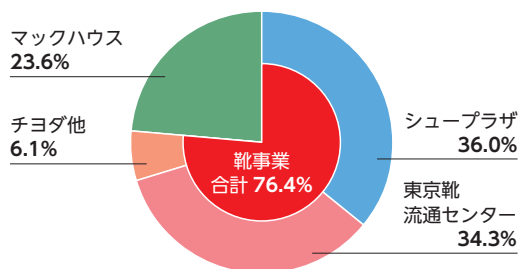
■ 通期
● 1株当たり当期純利益 (円)



靴事業

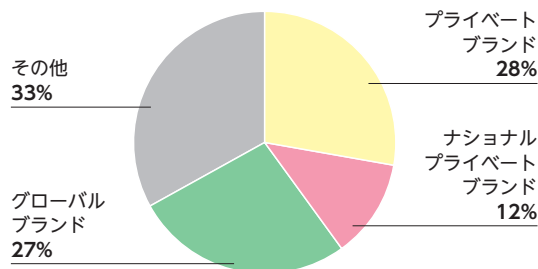
『シュープラザ、東京靴流通センターの 2大業態を強化』

店舗業態別売上高構成比



『プライベートブランド (PB) とグローバルブランド (GB) の ハイブリッドMD施策を推進』

ブランド種類別売上高構成比



衣料品事業（子会社マックハウス）

メンズ、ウィメンズ、キッズとインナーやレッグウェアまで品揃えの幅を全体的に広げ、特に低価格実需衣料の販売強化に努めました。しかしながらお客様のニーズを十分に捉えきれず、売上は前期を大きく下回り、営業赤字となってしまいました。お客様志向の組織づくりを進め、商品のクオリティ向上、取扱いカテゴリーの見直しによるターゲットやテイストの統一、店舗作業の効率化を図ってまいります。

はきごころをお客様へ

お客様の声をかたちに…
信頼のプライベートブランド

HYDRO-TECH®
ACTIVE LIGHT

ハイドロテック アクティブライト

各地を飛び回るビジネスマンの要望
に応じて誕生した「ハイドロテック」
史上最軽量のビジネスシューズです。
防水・防滑・衝撃吸収機能や通気性
も兼ね備え、シーンを選びません。



「疲れにくい靴がほしい」という働く男性の声に
応えたビジネスシューズ

BIO-FITTER®
バイオフィッター
by Pansy パンジー

バイオフィッター バイ パンジー

足に悩みを抱える多くの人の「もっと
脱ぎ履きがしやく」「躓きにくく」
という声をもとに開発されたコン
フォートシューズです。軽量で屈
曲性も良く、思いやり機能が満載
です。



「すべての人が快適に使える」をコンセプトとして
開発されたコンフォートシューズ

チヨタはきごころ研究所スベシャルアドバイザー
テリー伊藤さん



「ファミリー層の来店促進のため、キッズ向け施策を強化中」

親子コーディネート提案

子育てサポート

足あとカード



足サイズ	年齢	サイズ
15cm	1歳	15cm
16cm	2歳	16cm
17cm	3歳	17cm
18cm	4歳	18cm
19cm	5歳	19cm
20cm	6歳	20cm
21cm	7歳	21cm
22cm	8歳	22cm
23cm	9歳	23cm
24cm	10歳	24cm

ご来店ごとにお子様の足のサイズを計測し、サイズが大きくなっていたら、ご購入時に10% OFFの割引が受けられるサービスです。お子様の成長を実感でき、ご両親にも喜んで頂いています。

親子リンク



家族みんなで出かけのシーンを想定した「親子リンクコーデ」を提案しています。お父さんやお母さんとお揃いの靴は、お子さんにとって嬉しいものです。



来店促進

TVCM



思わず口ずさんでしまうような「行ってみよ〜」というフレーズが印象的なTVCMを全国で放映しています。子供たちが楽しそうに靴を持つ映像が、「買ってあげようかな」という気持ちにさせてくれます。

足元から家族の幸せに貢献します

商品企画



新企画商品

ママさんスタッフによる商品企画座談会を定期に実施し、「ママ目線」「子供目線」の生活に便利な工夫が詰まった商品を企画しています。

売場づくり

トリックアート



キッズスペース



店頭で楽しめる企画やイベントを開催し、ゆっくりとお買い物を楽しんでもいただくためのキッズスペースの設置を進めています。

事業展開

国内最大級の靴専門店ネットワーク、
立地に合った業態の店舗を展開

1,047店舗 (2019年2月末現在)



SHOE PLAZA

393店舗



東京靴流通センター

567店舗

Chiyoda

45店舗

cloverleaf

26店舗

SPC

11店舗

SHOES Paletta

5店舗



シュープラザ
横浜ビブレ店



シュープラザ
直方店



東京靴流通センター
ニューコースト新浦安店

子会社

Mac-House

Mens, Womens, Kids Clothing & Lifestyle Goods

398店舗



マックハウススーパーストア ミスターマックス湘南藤沢店

| ブランド表現の強化とテーマ別売場編集により、リアル店舗の魅力を向上

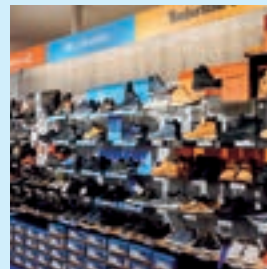
ブランド表現を強化



fuwaraku (フワラク) コーナー



PBとGBのハイブリッド提案



ブランド別アウトドアシューズコーナー

スポーツ・健康などを 切り口とした テーマ別売場編集



スポーツミックス



ウェルネススタイル



レディス軽量スニーカーコーナー

Mac-House

Mens, Womens, Kids Clothing & Lifestyle Goods

スポーツミックス コーディネート の売場提案

メンズ



ウィメンズ



連結財務諸表

Consolidated Financial Statements

連結貸借対照表(要旨)

(単位：百万円)

科 目	当 期 2019年2月28日現在	前 期 2018年2月28日現在
(資産の部)		
流動資産	81,820	82,377
固定資産	35,941	40,439
有形固定資産	10,152	11,480
無形固定資産	3,987	3,821
投資その他の資産	21,800	25,138
資産合計	117,761	122,817
(負債の部)		
流動負債	29,229	27,499
固定負債	13,015	13,904
負債合計	42,245	41,404
(純資産の部)		
株主資本	70,102	73,078
その他の包括利益累計額	1,101	2,816
新株予約権	318	308
非支配株主持分	3,993	5,209
純資産合計	75,516	81,412
負債純資産合計	117,761	122,817

(注) 記載金額は百万円未満を切り捨てて表示しております。

連結損益計算書(要旨)

(単位：百万円)

科 目	当 期 2018年3月 1日から 2019年2月28日まで	前 期 2017年3月 1日から 2018年2月28日まで
売上高	118,568	127,634
売上原価	61,536	63,956
売上総利益	57,032	63,677
販売費及び一般管理費	55,363	57,544
営業利益	1,669	6,132
営業外収益	1,371	1,305
営業外費用	773	842
経常利益	2,266	6,595
特別利益	2,800	646
特別損失	1,809	581
税金等調整前当期純利益	3,257	6,660
法人税、住民税及び事業税	2,182	2,215
法人税等調整額	559	△111
当期純利益	515	4,557
非支配株主に帰属する当期純損失(△)	△1,097	△86
親会社株主に帰属する当期純利益	1,613	4,643

(注) 記載金額は百万円未満を切り捨てて表示しております。

連結キャッシュ・フロー計算書(要旨)

(単位：百万円)

科 目	当 期 2018年3月 1日から 2019年2月28日まで	前 期 2017年3月 1日から 2018年2月28日まで
営業活動によるキャッシュ・フロー	5,825	3,893
投資活動によるキャッシュ・フロー	1,498	△725
財務活動によるキャッシュ・フロー	△5,855	△5,456
現金及び現金同等物の 増減額(△は減少)	1,468	△2,288
現金及び現金同等物の期首残高	42,487	44,776
現金及び現金同等物の期末残高	43,956	42,487

(注) 記載金額は百万円未満を切り捨てて表示しております。

単体財務諸表

Non-Consolidated Financial Statements

貸借対照表(要旨)

(単位：百万円)

科 目	当 期 2019年2月28日現在	前 期 2018年2月28日現在
(資産の部)		
流動資産	65,538	63,932
固定資産	31,851	34,829
有形固定資産	8,525	9,189
無形固定資産	3,809	3,628
投資その他の資産	19,516	22,011
資産合計	97,389	98,762
(負債の部)		
流動負債	23,085	20,955
固定負債	8,745	9,452
負債合計	31,831	30,408
(純資産の部)		
株主資本	64,106	65,099
評価・換算差額等	1,185	2,989
新株予約権	266	265
純資産合計	65,558	68,354
負債純資産合計	97,389	98,762

(注) 記載金額は百万円未満を切り捨てて表示しております。

損益計算書(要旨)

(単位：百万円)

科 目	当 期 2018年3月 1日から 2019年2月28日まで	前 期 2017年3月 1日から 2018年2月28日まで
売上高	90,522	95,509
売上原価	48,172	49,837
売上総利益	42,350	45,672
販売費及び一般管理費	39,574	40,224
営業利益	2,776	5,448
営業外収益	1,245	1,447
営業外費用	469	510
経常利益	3,552	6,384
特別利益	2,800	643
特別損失	942	459
税引前当期純利益	5,410	6,569
法人税、住民税及び事業税	1,916	1,888
法人税等調整額	△101	△188
当期純利益	3,595	4,868

(注) 記載金額は百万円未満を切り捨てて表示しております。

会社の概況 (2019年2月28日現在)

Corporate Profile

設立	1948年6月4日
資本金	6,893,213,650円
主たる事業内容	靴を主とする小売業
従業員	1,476名

■ 主要な事業所

本社及び地区本部

本社／関東地区本部	東京都杉並区荻窪4-30-16
関西地区本部	大阪府大阪市中央区南船場1-15-14
中部地区本部	愛知県名古屋市名東区社台3-124
九州地区本部	福岡県福岡市博多区博多駅中央街7-2
東北地区本部	宮城県仙台市太白区西多賀2-1-7
北海道地区本部	北海道札幌市白石区栄通1-1-1
店舗	吉祥寺本店・新宿店など全国1,047店

■ 役員(2019年5月23日現在)

代表取締役会長	舟橋 政男
代表取締役社長	澤木 祥二
常務取締役	西堀 史郎
常務取締役	杉山 忠雄
取締役	今田 至
取締役(社外)	スコット・キャロン
取締役(社外)	杉山 浩一
常勤監査役	近藤 博之
監査役(社外)	山中 雅雄
監査役(社外)	根本 孝雄

株式の状況 (2019年2月28日現在)

Stock Information

発行可能株式総数	110,150,000株
発行済株式の総数	41,609,996株
株主数	5,196名
単元株式数	100株

所有者別株式分布表

金融機関 5,811千株 (13.97%)	その他の法人 8,681千株 (20.86%)	外国法人等 10,289千株 (24.73%)	個人・その他・自己名義株式 14,581千株 (35.04%)
金融商品取引業者 2,245千株 (5.40%)			

■ 大株主(上位10名)

株主名	持株数(千株)	持株比率(%)
いちごトラスト・ピーティーイー・リミテッド	6,589	18.53
舟橋 政男	3,145	8.84
株式会社中央商事	2,998	8.43
モルガン・スタンレーMUFG証券株式会社	1,777	5.00
有限会社大知	1,630	4.58
チヨダ共栄会	1,376	3.87
株式会社三井住友銀行	1,000	2.81
日本マスタートラスト信託銀行株式会社(信託口)	963	2.71
BNYM SA/NV FOR BNYM FOR BNY GCM CLIENT ACCOUNTS M LSCB RD	885	2.49
UBS AG LONDON ASIA EQUITIES	759	2.13

(注) 1. 当社は、自己株式を6,044千株保有しておりますが、上記大株主からは除外しております。
2. 持株比率は自己株式を控除して計算しております。

株主メモ

Shareholders Information

事業年度	3月1日～翌年2月末日
期末配当金受領株主 確定日	2月末日
中間配当金受領株主 確定日	8月31日
定時株主総会	毎年5月
株主名簿管理人 特別口座の口座管理機関	三菱UFJ信託銀行株式会社
ご連絡先	三菱UFJ信託銀行株式会社 証券代行部 東京都府中市日鋼町1-1 TEL 0120-232-711 (通話料無料) 郵送先 〒137-8081 新東京郵便局私書箱第29号 三菱UFJ信託銀行株式会社 証券代行部
上場証券取引所	東京証券取引所
公告の方法	電子公告により行う 公告掲載URL https://www.chiyodagrp.co.jp/ (ただし、電子公告によることができない事故、その他のやむを得ない事由が生じたときは、日本経済新聞に公告いたします。)
単元株式数	100株

(ご注意)

- 株主様の住所変更、単元未満株式の買取請求その他各種手続きにつきましては、原則、口座を開設されている口座管理機関（証券会社等）で承ることとなっております。口座を開設されている証券会社等にお問合せ下さい。株主名簿管理人（三菱UFJ信託銀行）ではお取り扱いできませんのでご注意下さい。
- 特別口座に記録された株式に関する各種手続きにつきましては、三菱UFJ信託銀行が口座管理機関となっておりますので、上記特別口座の口座管理機関（三菱UFJ信託銀行）にお問合せ下さい。なお、三菱UFJ信託銀行全国各支店にてもお取次ぎいたします。
- 未受領の配当金につきましては、三菱UFJ信託銀行本支店でお支払いいたします。

株主優待

毎年8月31日及び2月末日現在の株主名簿に記載または記録された1単元(100株)以上を保有されている株主様に対し、2割引株主優待券を一律5枚贈呈いたします。

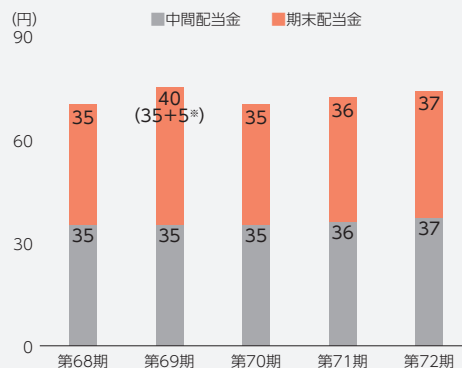
※本券は、セール品・特価品・一部割引対象外商品にはご利用いただけません。
※本券は、他の各種割引・サービスとの併用はできません。



配当の状況

当期の期末配当金につきましては
1株当たり37円とさせていただきます。

※ 普通配当35円に加え、特別配当5円が加算されております。





株式会社チヨダ

〒167-8505

東京都杉並区荻窪4丁目30番16号 藤澤ビルディング5階

TEL 03-5335-4131 FAX 03-5335-4100

URL <https://www.chiyodagr.co.jp/>

チヨダ イメージキャラクター
山口 もえさん

